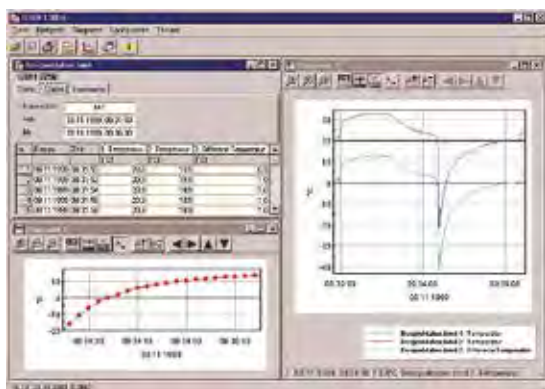


LOGGER-SOFTWARE



HIGHLIGHTS:

- Bedienung der Loggerfunktion
- Diagrammanzeige
- Exportfunktion

GSOFT 3050

Art.-Nr. 601336

Windows-Software für GMH 3000 und GMH 5000 mit Logger

ALLGEMEINES:

Software zum Starten, Stoppen und Auslesen von GMH 3000 Series und GMH 5000 Series Geräten mit Datenlogger. Die ausgelesenen Daten können Visualisiert, gespeichert und zur Weiterverarbeitung aufbereitet werden.

ANWENDUNGEN:

Abdrücken von Heizungsanlagen, Laborversuche, Prüfstände und mobile Datenerfassung.

TECHNISCHE DATEN:

Programmausführung:	Applikation mit Benutzeroberfläche
Datenspeicherung:	Datei (Binär)
Export-Formate:	*.csv
Sprachen:	Deutsch Englisch Französisch Tschechisch
Zugriffssteuerung:	-
Fernzugriff:	-
Alarmierung:	-
Geräte:	GMH 3000 Series mit Datenlogger (über GRS 3100 oder USB 3100N) GMH 5000 Series mit Datenlogger (über USB 5100)
Aufzeichnungsintervall:	Je nach Datenlogger
Live-Anzeige:	Nein
Auslesen von Datenloggern:	Ja
Systemvoraussetzungen:	Ab Windows 7 SP1 (32 oder 64 Bit Edition) Nicht lauffähig unter Windows RT, Windows 10 im S Modus, auf ARM oder Intel Itanium basierten Windows Systemen
Lieferumfang:	DVD, gedruckte Anleitung

SOFTWAREANBINDUNG

	GMH 3000-DLL (Windows Bibliothek)	GDUSB 1000-DLL (Windows Bibliothek) (o. Abb)	Protokollbeschreibung (www.greisinger.de) (o. Abb)
GMH 3xxx, GMH 5xxx	•		•
EASYBus und EASYLog			•
TLogg			•
GDUSB 1000		•	
Logger starten, stoppen, löschen, auslesen	•		
Programmbeispiele	Visual Studio, Excel VBA	Visual Studio	
kostenpflichtig	•	•	

GMH 3000.DLL

Art.-Nr. 603027

Windowsfunktionsbibliothek für GMH

Für die Schnittstellen-Kommunikation GMH3xxx / GMH5xxx <-> PC