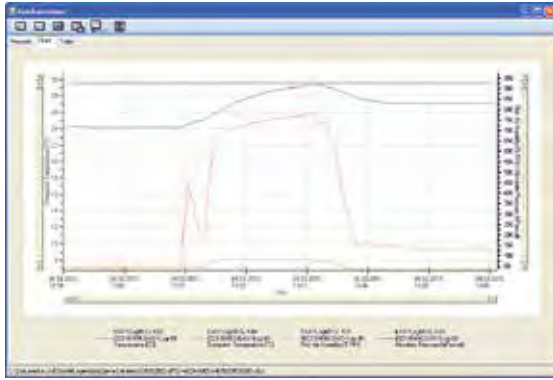


## MESSDATENERFASSUNG



## HIGHLIGHTS:

- „Live“-Anzeige der Messdaten
- Gleichzeitige Unterstützung mehrerer Schnittstellen

**EBS 20M**

Art.-Nr. 601158

Messdatenerfassungs-Software für EASYBus &amp; GMH, für 20 Kanäle

**EBS 60M**

Art.-Nr. 601160

Messdatenerfassungs-Software für EASYBus &amp; GMH, für 60 Kanäle

**ALLGEMEINES:**

Mit dieser Software können Sie ein preiswertes und komfortables Mehrkanal-Messdatenerfassungssystem aufbauen. Das Programm eignet sich optimal zum Aufzeichnen, Überwachen, Anzeigen und Dokumentieren.

**ANWENDUNGEN:**

- Datenauswertung vor Ort
- Prozess-, Anlagen-, Klima- und Gebäudeüberwachung
- „Live“-Anzeige der Messdaten für z.B. Datenauswertung und Protokollierung für Kostenaufstellungen, Verbrauchsübersicht, Optimierung von Prozessen oder sonstige Statistiken

**TECHNISCHE DATEN:**

<b>Programmausführung:</b>	Applikation mit Benutzeroberfläche
<b>Datenspeicherung:</b>	Datei (SQLite)
<b>Export-Formate:</b>	*.csv
<b>Sprachen:</b>	Deutsch Englisch
<b>Zugriffssteuerung:</b>	-
<b>Fernzugriff:</b>	-
<b>Alarmierung:</b>	optisch in der Oberfläche
<b>Geräte:</b>	EASYBus-Geräte (über EASYBus-Pegelwandler) GMH 3000 Series (über GRS 3100 oder USB 3100N) GMH 5000 Series (über USB 5100) GDUSB 1000 (im Standard-Modus)
<b>Mehrere Schnittstellen:</b>	gleichzeitig nutzbar
<b>Aufzeichnungsintervall:</b>	ab 0,5 s
<b>Live-Anzeige:</b>	Ja
<b>Auslesen von Datenloggern:</b>	Nein
<b>Systemvoraussetzungen:</b>	ab Windows 7 SP1 (32 oder 64 Bit Edition) Nicht lauffähig unter Windows RT, Windows 10 im S Modus, auf ARM oder Intel Itanium basierten Windows Systemen
<b>Lieferumfang:</b>	DVD, gedruckte Anleitung



## HIGHLIGHTS:

- Visualisierung über LAN
- Benutzerkonten
- Gleichzeitige Unterstützung mehrerer Schnittstellen
- Berichte aus Messdaten erstellen

**EASYControl net**

Art.-Nr. 601152

Netzwerkfähige Messdatenerfassung für Windows-PC: EASYBUS, GMH3000, GMH5000

**ALLGEMEINES:**

Mit dieser Software kann kostengünstig ein netzwerkgestütztes Datenerfassungs- und Überwachungssystem aufgebaut werden. Die Visualisierung kann von jedem Rechner aus dem Netzwerk erfolgen.

**ANWENDUNGEN:**

Langzeitüberwachung von Klimaschränken, Kühlschränken.  
Sobald eine Visualisierung von verteilten Messstellen erfolgen soll.

**TECHNISCHE DATEN:**

<b>Programmausführung:</b>	Applikation mit Benutzeroberfläche
<b>Datenspeicherung:</b>	Datenbank (PostgreSQL)
<b>Export-Formate:</b>	*.doc (Word) *.xls (Excel) *.pdf (Adobe Reader)
<b>Sprachen:</b>	Deutsch Englisch
<b>Zugriffssteuerung:</b>	Eigene Benutzeranmeldung
<b>Fernzugriff:</b>	Im lokalen Netzwerk
<b>Alarmierung:</b>	optisch in der Oberfläche Relaissteuerung über EBB Out
<b>Geräte:</b>	EASYBus-Geräte (über EASYBus-Pegelwandler) GMH 3000 Series* (über GRS 3100 oder USB 3100N) GMH 5000 Series* (über USB 5100)
<b>Mehrere Schnittstellen:</b>	Gleichzeitig nutzbar
<b>Aufzeichnungsintervall:</b>	Ab 5 s
<b>Live-Anzeige:</b>	Ja
<b>Auslesen von Datenloggern:</b>	Nein
<b>Systemvoraussetzungen:</b>	Ab Windows 7 SP1 (32 oder 64 Bit Edition) Nicht lauffähig unter Windows RT, Windows 10 im S Modus, auf ARM oder Intel Itanium basierten Windows Systemen
<b>Lieferumfang:</b>	DVD, gedruckte Anleitung

\* Nur Geräte mit eindeutiger Seriennummer (aufgedruckt auf Typenschild)