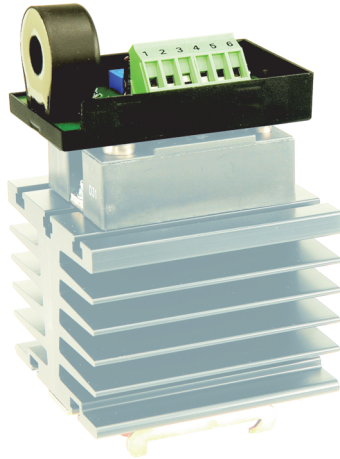


Heizstrom-Überwachungsmodul H2CM



Merkmale

- Lastkreis 1~ 48..530 V AC
- Lastströme 20, 40 und 80 A
- Galvanische Trennung Eingang / Ausgang
- Ansteuerkreis 3..28 V DC, bistabil
- Tragschienenmontage TS35

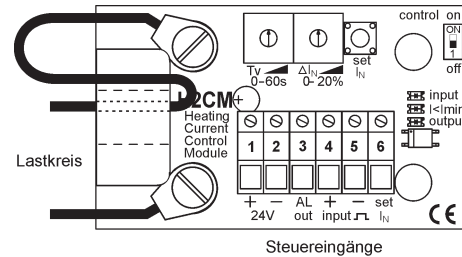
Einsatzgebiet

Heizstrom-Überwachungsmodule H2CM werden zur Qualitätssicherung in der Kunststoffspritztechnik, Thermoformtechnik und Gummiverarbeitung eingesetzt. Überall wo in Temperatur-Regelkreisen Werkzeuge mit mehreren Heizpatronen je Regelkreis über Halbleiterrelais (SSR) getaktet werden, kann mit dem H2CM die Funktionsfähigkeit der Heizpatronen und des Halbleiterrelais (SSR) permanent überwacht werden.

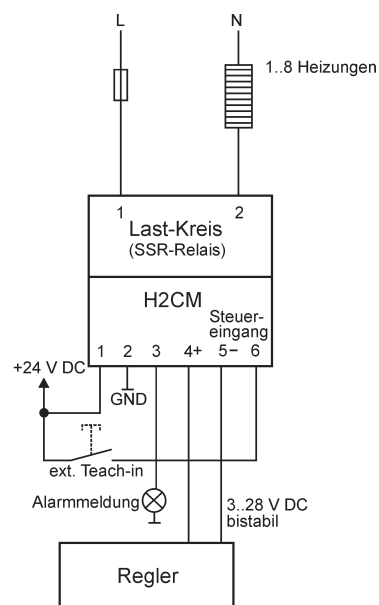
Technische Daten

| | |
|--------------------------------------|---|
| Hilfsspannung | : 10..30 V DC, max. 5 % Brummspannung |
| Stromaufnahme | : < 20 mA (bei unbelastetem Ausgang) |
| Arbeitstemperatur | : -10..+60 °C |
| CE-Konformität | : EN 61326-1:2013 EN 60664-1:2007 |
| Messbereich | : 1..80 A, 50/60 Hz |
| Alarmverzögerung | : 0..60 Sekunden einstellbar |
| Steuereingang | : über Optokoppler, Ri > 3,3 kΩ; Aus ≤ 1 V DC, Ein 3 ... 28 V DC |
| Teach-in Eingang | : Ri > 20 kΩ; Aus ≤ 2 V DC, Ein 6..30 V DC |
| Alarmausgang | : PNP-Transistor open collector, max. 50 mA (kurzschlussfest) mittels Schiebeschalter deaktivierbar Klemmenabdeckung |
| (Lastkreis) Anschluss (Steuerekreis) | : gemäß BGV A3 (im Lieferumfang enthalten) |
| Montage | : passend für Halbleiterrelais (SSR), D-Typen |
| Abmessungen | : 46 x 75 x 32 mm (B x L x H) |

Anschlussbild



Anschlussbeispiel



Bestellschlüssel

H2CM - 1. - 2.

| | |
|-----------|--|
| 1. | Anschlussschrauben (Beipack) passend für SSR-Relais |
| US | US-Gewinde 6-32 / 8-32 |
| M3 / M4 | DIN Gewinde M3 / M4 |
| M3 / M5 | DIN Gewinde M3 / M5 |
| 2. | Option |
| 00 | Ohne Option |

Zubehör:
SSR-Relais Kühlkörper