

## Durchflusswächter G-...GR




- Justierter Schaltwert
- Kleiner Schaltpunkt

### Merkmale

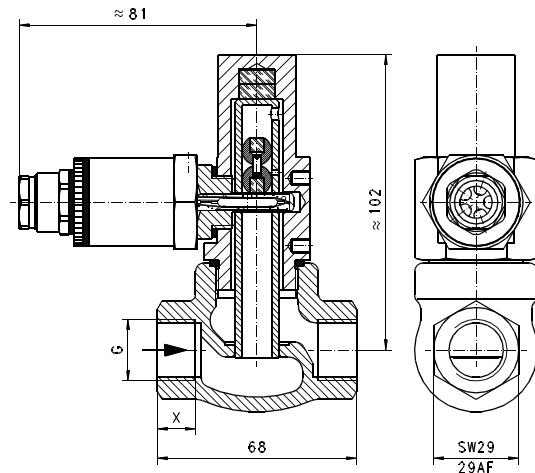
Magnetbestückte Kugeln heben sich durchflussabhängig gegen die Magnetkraft eines gegengepolten Magneten und betätigt einen Reedkontakt.

### Technische Daten

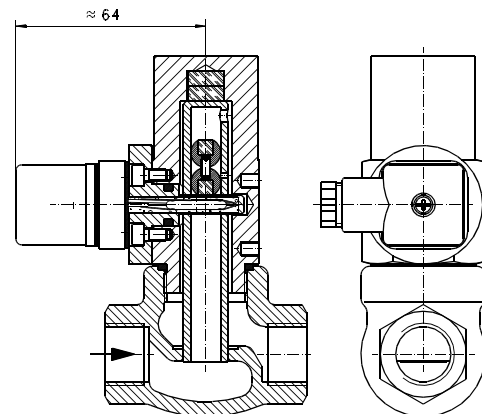
<b>Schalter</b>	Reedschalter
<b>Nennweite</b>	DN 8..15
<b>Anschlussart</b>	Innengewinde G 1/4 ..G 1/2
<b>Justagebereich</b>	0,15..0,4 l/min horizontaler Anströmung mit abnehmender Durchflussmenge
<b>Q<sub>max.</sub> empfohlen</b>	G 1/4 - 4 l/min G 3/8 - 8 l/min G 1/2 - 12 l/min
<b>Toleranz</b>	±10 % vom Endwert
<b>Druckfestigkeit</b>	PN 16 bar
<b>Medientemperatur</b>	-20..+80 °C
<b>Umgebungs-temperatur</b>	-20..+70 °C
<b>Medien</b>	Wasser (Öle bis 20 mm <sup>2</sup> /s und Gase auf Anfrage)
<b>Anschlussbild</b>	Öffner Nr. 0.214 
<b>Schaltspannung</b>	max. 250 V AC
<b>Schaltstrom</b>	max. 1 A
<b>Schaltleistung</b>	max. 50 VA
<b>Schutzklasse</b>	1 - Schutzleiteranschluss
<b>Schutzart</b>	IP 65
<b>Elektr.-Anschluss</b>	Standard: Kabelverschraubung PG11, optional Stecker DIN 43650-A / ISO 4400
<b>Werkstoffe medienberührt</b>	Rg 5 vernickelt, CW614N vernickelt, POM, Klingersil C-4400, Hartferrit
<b>Werkstoffe nicht medienberührt</b>	CW614N, NBR
<b>Gewicht</b>	0,6 kg
<b>Einbaulage</b>	Standard: Horizontale Anströmung; Schaltkopf nach oben

### Abmessungen und Gewichte

G	Type	X
G 1/4	G-008..	12
G 3/8	G-010..	
G 1/2	G-015..	13



Option Stecker DIN 43650-A / ISO 4400



### Handhabung und Betrieb

- Gerade Beruhigungsstrecke von 5 x DN im Ein- und Auslauf vorsehen.
- Bei verschmutzten Medien Filter vorsehen (bei ferritischen Anteilen mit Magnetfilter).
- Es muss sichergestellt sein, dass die angegebenen Werte für Spannung, Strom und Leistung nicht überschritten werden.
- Bei Anschluss des Schalters muss ein Verbraucher in Reihe geschaltet werden.
- Die elektrischen Angaben gelten für ohmsche Lasten. Kapazitive, induktive und Lampenlasten müssen mit einer Schutzbeschaltung betrieben werden.

## Bestellschlüssel

### Standardgerät

1. 2. 3.  
G -

<b>1. Nennweite</b>	
008	DN 8 - G 1/4
010	DN 10 - G 3/8
015	DN 15 - G 1/2
<b>2. Anschlussart</b>	
G	Innengewinde
<b>3. Anschlusswerkstoff</b>	
R	Rotguss

### Optionen

- Wechsler
- Justage für Öl oder Gas
- Sondermengen

### Bestellhinweise

- Durchflussrichtung, Medium und Schaltpunkt angeben.
- Bei Ölen Viskosität, Temperatur und Bezeichnung (z.B. ISO VG 68) angeben (Bereich anfragen).
- Bei Gasen Druck (relativ bzw. absolut), Temperatur und Medium (z.B. Luft) angeben (Bereich anfragen).