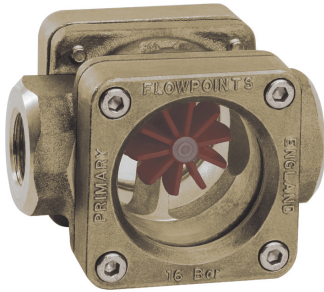


Durchflussanzeiger FR-...GR



- Beidseitiger Rotor unmittelbar hinter Naturglas
- Einbaulage beliebig

Merkmale

Mechanischer Durchflussanzeiger, für flüssige Medien, mit Zwillingsrotor zur quantitativen Durchflussanzeige. Die Rotordrehung ist durchflussproportional. Robuste Ausführung in den Werkstoffen Rotguss / Messing.

Technische Daten

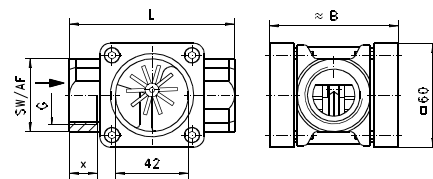
Nennweite	DN 15..25	
Anschlussart	Innengewinde G 1/2..G 1	
Anzeigebereich	2,5..65 l/min	Details siehe Tabelle „Bereiche“
Q_{max.}	bis 65 l/min	
Druckfestigkeit	PN 16 bar	
Medientemperatur	0..+100 °C	
Umgebungs- temperatur	0..+100 °C	
Werkstoffe medienberührt	Rg 5, CW614N, Sodalime Glas, POM, Klengersil C4400	
Medium	Wasser (Öle Tendenz auf höheren Rotoranlaufwert)	
Gewicht	siehe Tabelle „Abmessungen und Gewichte“	
Einbaulage	beliebig; außer Anströmung von oben	

Bereiche

G	Type	Anlaufmenge Rotor l/min H ₂ O	Q _{max.} empf.
G 1/2	FR-015GR	2,5	25
G 3/4	FR-020GR	3,0	45
G 1	FR-025GR	5,0	65

Abmessungen und Gewichte

G	Type	L	B	SW	X	Gewicht kg
G 1/2	FR-015GR	85	68	34	14	1,20
G 3/4	FR-020GR					1,10
G 1	FR-025GR	95	74	40	16	1,25



Bestellschlüssel

FR - 1. 2. 3.
 G R

1. Nennweite	
015	DN 15 - G 1/2
020	DN 20 - G 3/4
025	DN 25 - G 1
2. Anschlussart	
G	Innengewinde
3. Anschlusswerkstoff	
R	Rotguss