

# Eintaucharmatur EA2090



## Anwendungen

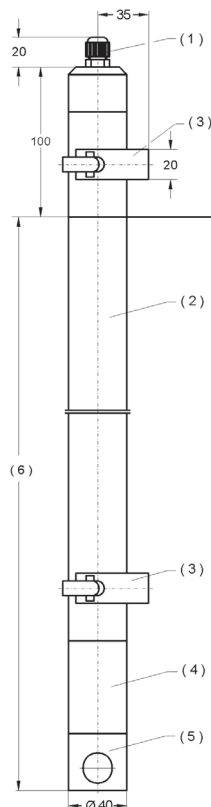
Eintaucharmatur EA2090 dient der Aufnahme von elektrochemischen Messwertaufnehmern (z. B. pH- und Redoxelektroden, Glas-Leitfähigkeitsmesszellen, Kompensationsthermometern) mit PG 13,5-Einschraubgewinde und einer Einbaulänge von 120mm. Die Armaturen werden in offenen Gerinnen oder Behältern montiert. Sie schützen den eingebauten Sensor vor Bruch und erlauben Messungen in verschiedenen Eintauchtiefen. Durch Optionen und Zubehörteile können die Armaturen auf die Einsatzbedingungen angepasst werden. In der Standardausführung dienen zwei Rohrklemmen zur Wandmontage, optional erhältliche verschiebbare Flansche erlauben aber auch den Einbau in Behälterdeckel u. ä..

## Technische Daten

- Prozessmaterial PP, Dichtung FPM
- Druckfestigkeit max. 1 bar bei 90 °C
- Arbeitstemperatur 0..95 °C
- Schutzart IP65

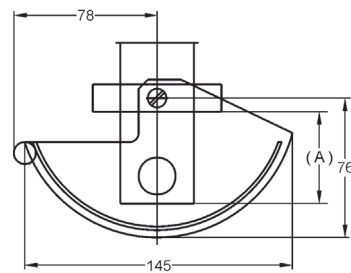
## Abmessungen

- (1) Verschraubung PG9
- (2) Schutzrohr
- (3) Rohrklemme
- (4) Elektrodenaufnahme
- (5) Schutzkorb
- (6) EL= Eintauchlänge

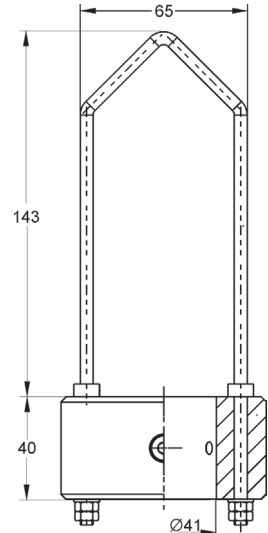


## Zubehör

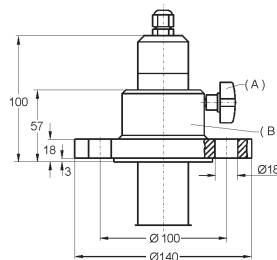
### Nasshalteschale NHS



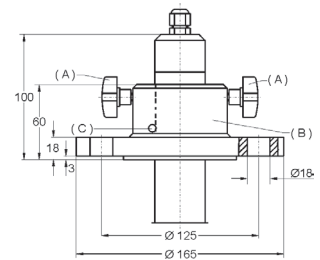
### Haltebügel HB



### Flansch FL32, DN32



### Flansch FL50, DN50



(A) Feststellschraube, (B) Flansch verschiebbar (C) O-Ring

## Bestellschlüssel

EA2090  1. -  2.

1. Länge der Eintaucharmatur (EL)	
0500	500 mm
1000	1000 mm
2. Optionen	
00	
Zubehör	
NHS	Nasshalteschale Material PP, Klemmschrauben Polyamid
FL32	Flansch DN32, Material PP
FL50	Flansch DN50, Material PP
HB	Haltebügel